



Zopfhuus-Saal Staufen

Eckpunkte

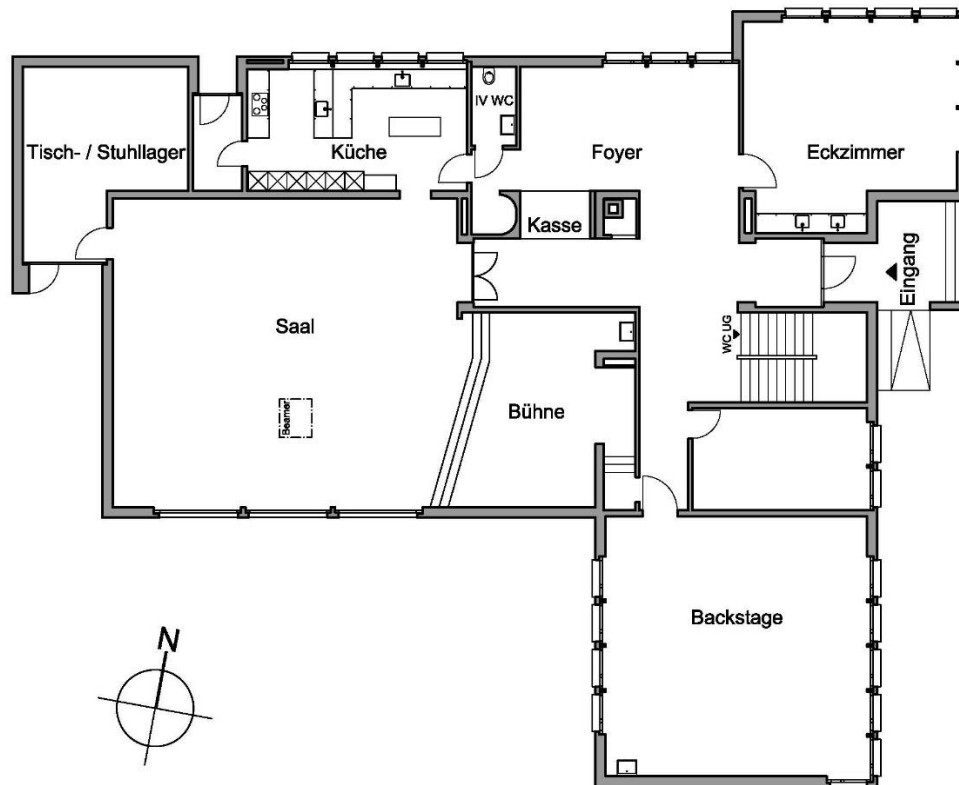
Adresse

- Zopfgasse 22, 5603 Staufen >> (Google Maps)

Kapazitäten

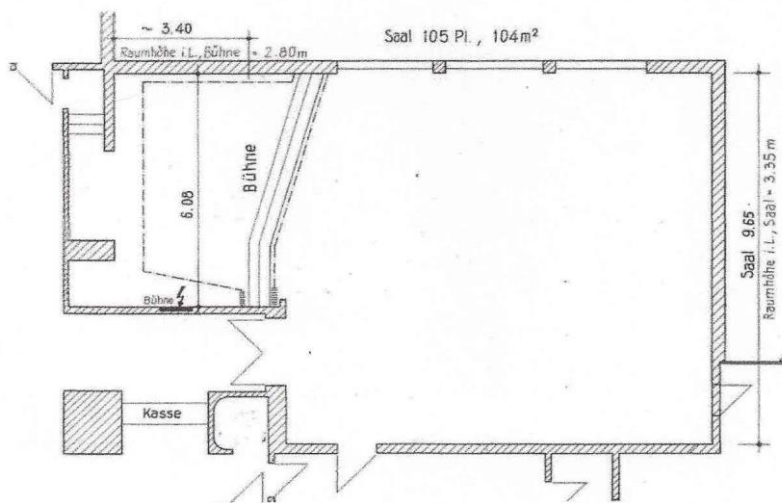
- Theaterbestuhlung bis 120 Personen (80 Personen bei Bar im Saal)
- Bankettbestuhlung bis 80 Personen

Grundriss



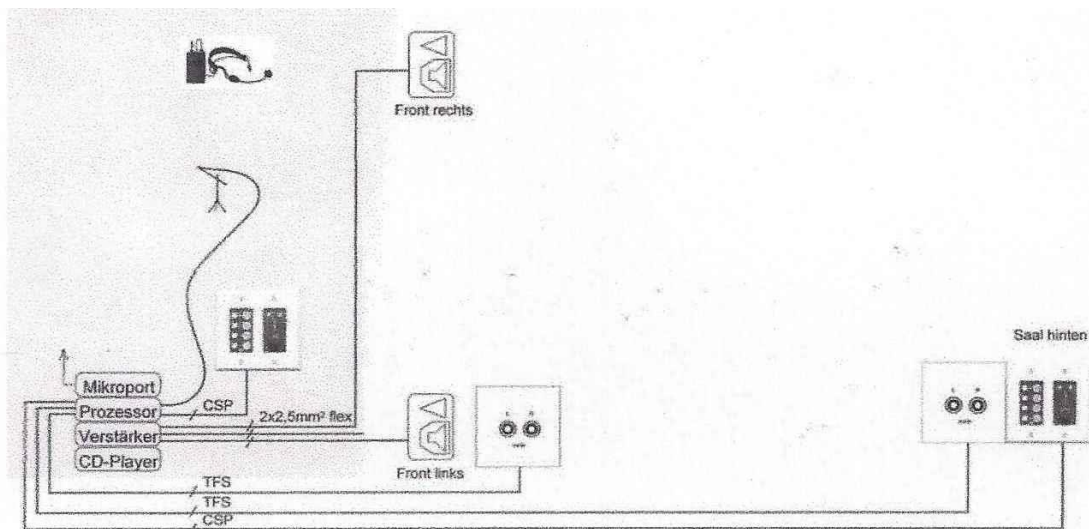
Masstab: 1:225 > 1 cm = 2,25 m

Abmessungen Bühne



Tonanlage

- Mikrofone: 1 Ständermikrofon mit 10 m Kabel, 1 Headset
- Stereoanlage mit Frontbeschallung (2 x 160 Watt)
- 2 CD-Player mit Fernbedienung (Eingänge 2 x USB / 2 x AUX)
- Gehörlosenschlaufe, verbunden mit der Tonanlage
- 2 Standorte für den Anschluss von AUX-Geräten

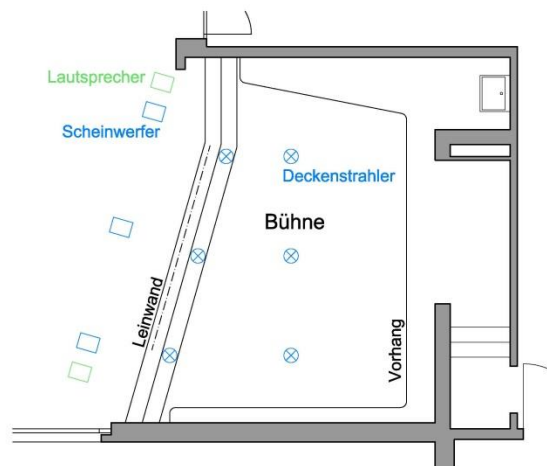


Eigenes Mischpult (DMX)

- Einsteckmöglichkeit 1
 - zwischen Bühne und Haupteingangstüre
- Einsteckmöglichkeit 2
 - an der Rückwand in der Mitte des Saals.
- Steuermöglichkeit (durch den Veranstalter, nach erfolgter Instruktion durch den Hauswart)
 - Saalbeleuchtung 2 Gruppen
 - Bühnenbeleuchtung 2 Gruppen
 - Deckenscheinwerfer 3 Stk.
- Übersteuerung der Schalter an der Haupteingangstüre. Sobald ein Mischpult eingesteckt wird, sind die Taster am Haupteingang und in der Verteilung Bühne ausser Betrieb.

Lichtanlage

- Bühnenlicht mit zwei Reihen Decken-Einbauleuchten (DMX-DALI Dimmbar)
- Saallicht mit zwei Gruppen Circle-Leuchten (DMX-DALI Dimmbar), Steuerung ab Hauptschalter oder Mischpult
- Decken-Schweinwerfer im Publikumsbereich (DMX)
- Schalterplatte bei Haupteingang für die Bedienung der Saalbeleuchtung vorne und hinten. «EIN/AUS» «dunkel» «hell»
- Tasterplatte in UV auf der Bühne für die Bedienung der Bühnenbeleuchtung vorne und hinten. «EIN/AUS» «dunkel» «hell»
- Ansteuerung Deckenscheinwerfer nur über Mischpult
- Keine freistehende Schweinwerfer vorhanden



Steckdosen

- 16A/400V Steckdosenverteiler in Lichtschacht Terrasse (Abschaltbar von innen)
- 16A/400V Steckdose neben Küchenzugang Strassenseite (Abschaltbar von innen)

Vorhänge

- Bühne (manuell): olivgrau, 2 Gruppen
- Backdrop (manuell): schwarz, 2 Gruppen
- Fensterfront (elektrischer Betrieb ab UV Bühne): olivgrau, 2 Gruppen

Storen

- Fensterfront (elektrischer Betrieb ab Haupteingang): mit variabler Stellung, 3 Gruppen

Beamer (Christie 502)

- Klappenzug an Decke (elektrischer Betrieb ab UV Bühne) Beamer über UKV anschliessbar ab Steckdose neben Bühne. (Beamer mit Fernbedienung)
- 5'000 ANSI Lumen mit einer maximalen Auflösung: WUXGA (1920 x 1200)

Leinwand

- Breite 350 cm, Höhe 240 cm, elektrisch über Storenschalter in der UV Bühne

Ventilation

- Im Zuschauerraum vorhanden, geräuschlos
- Luftumwälzung mit Monoblock

Dekoration

- Fixierung an der Decke nur über die Haken (1 x zentral und seitlich im 50 cm Abstand) → gemäss Hausordnung
- An den Türen ist das Anbringen von Aushängen mit Scotch gestattet

Diverses

- Waschbecken im hinteren Bühnenbereich

Backstage

- Abschliessbarer Raum (= Unterrichtszimmer) von 40 m² mit Bühnenzugang über den Gang
- Waschbecken und Spiegel vorhanden

Foyer

- Tresen für Barbetrieb/Kasse
- mit Garderobenständer
- Niedervolt-Lichtanlage, Zeitschaltuhr

Küchenausstattung

- Geräte
 - 1 Keramik-Kochfeld VZUG GK55TES / 5 Kochfelder (keine Induktion)
 - 2 Backofen Electrolux Schweizer Norm 55 cm, (kein Steamer)

 - 1 Kühlschrank Lieberherr, 5 Tablare
 - 1 Kühl-/Gefriergerät VZUG, 5 Tablare / 3 Gefrierschubladen

 - 1 Geschirrwashmaschine GTW 1200T

 - 1 Kaffeemaschine Nespresso mit 2 Ausgüssen inkl. Pads
- Geschirr / Gläser / Besteck
 - Teller: 148 flach ø 28 cm, 112 flach ø 22 cm, 112 tief ø 22 cm
 - Gläser: 144 mit 18 cl
 - Tassen: 72 Kaffee, 42 Espresso
 - Besteck: je 110 Messer, Gabeln und Suppenlöffel, 120 Teelöffel
- Kochutensilien
 - je 1 Fleischtopf ø 24 cm, 6,5 l, Fleischtopf ø 20 cm, 6,5 l, Stielkasserolle ø 20 cm, 2,5 l, Bouillonkessel ø 30 cm, 20 l, Bratpfanne

Barbetrieb

Aufgrund der eingegangenen Reservationen entscheidet sich die Kulturkommission, ob die Bar – Betrieb vor und nach dem Anlass sowie in der Pause – im Saal oder im Foyer steht.

Logistik

- Warenumschlag über den Haupteingang oder die Terrasse (maximale Höhe: 2.15 m Haupteingang / 2,8 m Terrasse)
- 9 Parkplätze für PWs direkt vor dem Haupteingang, 3 (1 für Behinderte) vor dem Eingang zur Küche
- Weitere Parkplätze beim Gemeindehaus und Sportplatz über Hermenweg (werden bei Bedarf vom Veranstalter signalisiert)

Sicherheit

Markierter Notausgang über Haupteingang

Kontakt Daten

Christoph Remensberger, Hauswart

Tel. 079 240 69 70, christoph.remensberger@staufen.ch

Bilder



Küche, Blick Richtung Zopfgrasse



Küche, Durchgang zum Saal links, mit automatischer Türe, kann auch fixiert werden



Saal mit Sitzungsbestuhlung



Hochzeitsapéro



WC-Anlagen im Untergeschoss

September 2020 / Gemeinde Staufen – Kultur Staufen